



## Höchste Manufakturqualität in einzigartigem Design.

Redwell Heizungen bieten Ihnen und Ihrer Familie gesunde Wärme in Form von qualitativ hochwertig entwickelten Heizungen, die nach Ihren individuellen Bedürfnissen in der Redwell Manufaktur gefertigt werden.

Die gesunde Wärme der Redwell Heizung, gepaart mit elegantem Design, bestimmt seit jeher den exklusiven Charakter von Redwell. Durch höchste Anforderungen an Material und Verarbeitung stellt Redwell Energieeffizienz und Schonung der Umwelt für zukünftige Generationen in den Vordergrund. Als Weltmarktführer für Infrarotheizungen entwickelt und produziert Redwell seine Produkte ausschließlich in Österreich in traditioneller Handarbeit von einem hochqualifizierten Team. Menschen mit Leidenschaft für die unendliche Vielfalt der Möglichkeiten sorgen für Ihre gesunde Wärme und unsere sichere, ökologische Zukunft.





## Innovativ.

### Infrarot ist Wellnesswärme

Die Evolution hat uns Menschen so geformt, dass wir unser Immunsystem mit Infrarot-Wärmewellen positiv beeinflussen. Im Gegensatz zu herkömmlichen Heizkörpern erwärmen Redwell Heizungen nicht die Raumluft, sondern das Mauerwerk. Die Wände speichern die Wärme viel länger als die Luft und geben sie in den Wohnraum zurück. Dadurch wird die Luftzirkulation und somit auch die Aufwirbelung von Staub gehemmt.

## Individuell.

### Die Vielfalt an Möglichkeiten

Höchste Qualität, enorme Flexibilität und überzeugende Funktionalität zeichnen alle Heizungen aus und positionieren Redwell weitab von herkömmlichen Heizsegmenten. Diese intelligente Lösung von Heizungen bietet der individuellen Planung breiten Spielraum: ob in Neubauten, Renovierungen oder in der Anwendung als Zusatzheizung. Redwell bietet Ihnen für Ihre speziellen Bedürfnisse ein vielfältiges Angebot an Möglichkeiten.

# WE-Line

## Technische Daten

**Oberfläche:** Stahlblech weiß, rahmenlos

**Heizelement:** Teilspeicherheizung

**Spannung:** 230 Volt, 50 Hz

**Elektromagnetische Verträglichkeit:** Elektrosmogarm

**Schutzart:** IP 40 (Netzstecker)  
IP 65 (Festanschluss)

**Montage:** Verdeckte Halterung für Wandmontage  
Zusatzhalterung für Deckenmontage erforderlich

Modell	Leistung	Gewicht	Abmessung
WE250	250 W	ca. 5 kg	706 x 306 x 18 mm
WE350	350 W	ca. 7 kg	606 x 506 x 18 mm
WE420	420 W	ca. 9 kg	1006 x 386 x 18 mm
WE600	630 W	ca. 15 kg	1006 x 606 x 18 mm
WE800	830 W	ca. 16 kg	1606 x 426 x 18 mm
WE900	890 W	ca. 20 kg	1206 x 706 x 18 mm
WE910	910 W	ca. 19 kg	926 x 926 x 18 mm
WE1100	1100 W	ca. 21 kg	1606 x 606 x 18 mm
WE1400	1400 W	ca. 38 kg	2006 x 806 x 18 mm



*Die Serie WE-Line ist durch ihre weiße, leicht strukturierte Oberfläche eine kostengünstige Alternative im formschönen und schlichten Design.*



# Round

## Technische Daten

**Oberfläche:** Stahlblech weiß/ESG - Spiegel chromatiert, rahmenlos

**Heizelement:** Teilspeicherheizung

**Spannung:** 230 Volt, 50 Hz

**Elektromagnetische Verträglichkeit:** Elektromogarm

**Schutzart:** IP 40 (Netzstecker)

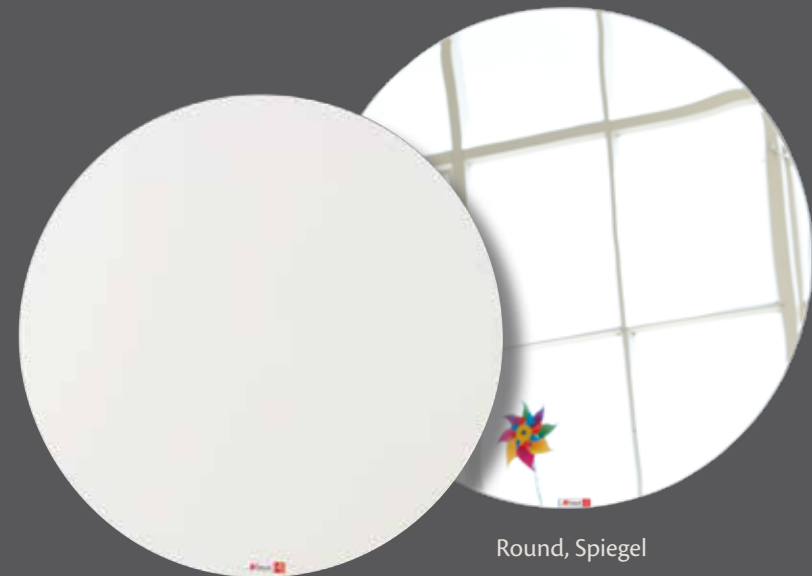
IP 65 (Festanschluss)

**Montage:** Verdeckte Halterung für Wandmontage

Zusatzhalterung für Deckenmontage erforderlich

*-nur für Round mit weißer Oberfläche!*

Modell	Leistung	Gewicht		Abmessung	
		weiß	Spiegel	weiß	Spiegel
Middleround	400 W	ca. 9 kg	ca. 13 kg	DM 710 x 17 mm	DM 730 x 19 mm
Largeround	610 W	ca. 13 kg	ca. 20 kg	DM 900 x 17 mm	DM 920 x 19 mm



Round, weiß

Round, Spiegel

*Durch ihre schlichte - aber dennoch moderne und unaufdringliche Art - ist die Round eine Augenweide. Die runde Ausführung fügt sich harmonisch in jedes Raumkonzept ein. Auch mit Spiegeloberfläche erhältlich!*



# Bildheizung

## Technische Daten

**Oberfläche:** Stahlblech bedruckt, rahmenlos

**Heizelement:** Teilspeicherheizung

**Spannung:** 230 Volt, 50 Hz

**Elektromagnetische Verträglichkeit:** Elektromogarm

**Schutzart:** IP 40 (Netzstecker)

IP 65 (Festanschluss)

**Montage:** Verdeckte Halterung für Wandmontage

Modell	Leistung	Gewicht	Abmessung
WE350	350 W	ca. 7 kg	606 x 506 x 18 mm
WE600	630 W	ca. 15 kg	1006 x 606 x 18 mm
WE900	890 W	ca. 20 kg	1206 x 706 x 18 mm
WE1400	1400 W	ca. 38 kg	2006 x 806 x 18 mm

## Bildmotive

Redwell Heizungen überzeugen durch ihre Vielfalt an Möglichkeiten. Sie können zwischen diesen zahlreichen Bildmotiven in vier verschiedenen Größen wählen.



Wave



Deep Blue



Handmade



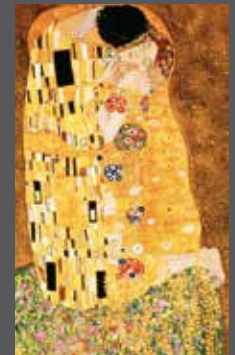
Buddha



Abstract 5



Abstract 6



Klimt



Seed



Drop



Lemon



Gras



Golden Gate Bridge



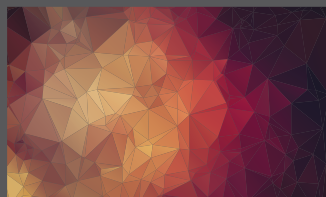
Meer



Steg



Zebra



Retro



Orchidee



Sand

Der Bildausschnitt kann je nach Größe der Heizung variieren.  
Farbabweichungen sind auf Grund des Druckes möglich!

# Eigenmotivheizung „Private Print“

## Technische Daten

**Oberfläche:** Stahlblech bedruckt, rahmenlos

**Heizelement:** Teilspeicherheizung

**Spannung:** 230 Volt, 50 Hz

**Elektromagnetische Verträglichkeit:** Elektromogarm

**Schutzart:** IP 40 (Netzstecker)

IP 65 (Festanschluss)

**Montage:** Verdeckte Halterung für Wandmontage

Heizen mit Ihrem Lieblingsbild!



Neben den zahlreichen Bildmotiven bietet Ihnen Redwell die Möglichkeit, ein individuelles Motiv auf die hochwertigen WE-Line Heizungen drucken zu lassen. Zum Beispiel: Fotos, Grafiken, Firmenbeschriftungen, etc. - erhältlich in allen rahmenlosen WE-Line Größen! Die optimale Druckqualität liegt bei 300 dpi.

Modell	Leistung	Gewicht	Abmessung
WE250	250 W	ca. 5 kg	706 x 306 x 18 mm
WE350	350 W	ca. 7 kg	606 x 506 x 18 mm
WE420	420 W	ca. 9 kg	1006 x 386 x 18 mm
WE600	630 W	ca. 15 kg	1006 x 606 x 18 mm
WE800	830 W	ca. 16 kg	1606 x 426 x 18 mm
WE900	890 W	ca. 20 kg	1206 x 706 x 18 mm
WE910	910 W	ca. 19 kg	926 x 926 x 18 mm
WE1100	1100 W	ca. 21 kg	1606 x 606 x 18 mm
WE1400	1400 W	ca. 38 kg	2006 x 806 x 18 mm

# Emailheizung

## Technische Daten

**Oberfläche:** Emailstahl (kratzfest, säurebeständig), Aluminiumrahmen

**Heizelement:** Teilspeicherheizung

**Spannung:** 230 Volt, 50 Hz

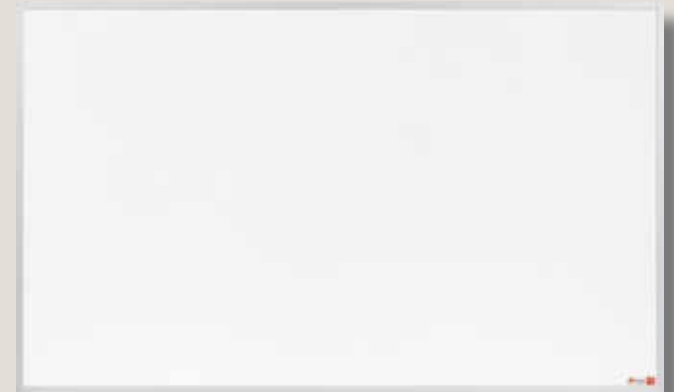
**Elektromagnetische Verträglichkeit:** Elektrosmogarm

**Schutzart:** IP 40 (Netzstecker)

IP 40 (Festanschluss)

**Montage:** Verdeckte Halterung für Wandmontage

Zusatzhalterung für Deckenmontage erforderlich



Die Emailheizung ist erhältlich mit einer weißen Oberfläche und einem hochwertigen Aluminiumrahmen.

Modell	Leistung	Gewicht	Abmessung
Middlewave R400	350 W	ca. 6 kg	606 x 506 x 17 mm
Tallwave R420	420 W	ca. 8 kg	1006 x 386 x 17 mm
Largewave R600	630 W	ca. 12 kg	1006 x 606 x 17 mm
Longwave R800	830 W	ca. 14 kg	1606 x 426 x 17 mm
XLargewave R900	890 W	ca. 16 kg	1206 x 706 x 17 mm
XLongwave R1100	1100 W	ca. 18 kg	1606 x 606 x 17 mm
Megawave R1400	1400 W	ca. 30 kg	2006 x 806 x 17 mm





# Tafelheizung

## Technische Daten

**Oberfläche:** Emailstahl (kratzfest, säurebeständig), Aluminiumrahmen

**Heizelement:** Teilspeicherheizung

**Spannung:** 230 Volt, 50 Hz

**Elektromagnetische Verträglichkeit:** Elektrosmogarm

**Schutzart:** IP 40 (Netzstecker)  
IP 40 (Festanschluss)

**Montage:** Verdeckte Halterung für Wandmontage  
Zusatzhalterung für Deckenmontage erforderlich

Modell	Leistung	Gewicht	Abmessung
Middlewave R400	350 W	ca. 6 kg	606 x 506 x 17 mm
Largewave R600	630 W	ca. 12 kg	1006 x 606 x 17 mm
XLargewave R900	890 W	ca. 16 kg	1206 x 706 x 17 mm
XLongwave R1100	1100 W	ca. 18 kg	1606 x 606 x 17 mm
Megawave R1400	1400 W	ca. 30 kg	2006 x 806 x 17 mm

*Die Tafelheizung ist ideal für Büro und Küche, egal ob Sie Ihre wichtigsten Notizen oder Ihre Einkäufe damit festhalten möchten!*



# Spiegelheizung

## Technische Daten

**Oberfläche:** ESG - Spiegel chromatiert, rahmenlos

**Heizelement:** Teilspeicherheizung

**Spannung:** 230 Volt, 50 Hz

**Elektromagnetische Verträglichkeit:** Elektrosmogarm

**Schutzart:** IP 40 (Netzstecker)

IP 65 (Festanschluss)

**Montage:** Verdeckte Halterung für Wandmontage



Die Spiegelheizung bietet durch ihre unaufdringliche Eleganz eine Vielzahl an Einsatzmöglichkeiten. Besondere Verwendung findet sie jedoch in Badezimmern, da ihre Spiegeloberfläche nicht beschlägt. Überzeugen Sie sich selbst!

Modell	Leistung	Gewicht	Abmessung
Middlewave R400	350 W	ca. 10 kg	620 x 520 x 19 mm
Tallwave R420	420 W	ca. 12 kg	1020 x 400 x 19 mm
Largewave R600	630 W	ca. 19 kg	1020 x 620 x 19 mm
Longwave R800	830 W	ca. 21 kg	1620 x 440 x 19 mm
XLargewave R900	890 W	ca. 27 kg	1220 x 720 x 19 mm
XLongwave R1100	1100 W	ca. 30 kg	1620 x 620 x 19 mm
Megawave R1400	1400 W	ca. 50 kg	2020 x 820 x 19 mm



# Gl Asheizung

## Technische Daten

**Oberfläche:** ESG emailliert, strukturiert oder glatt, rahmenlos

**Heizelement:** Teilspeicherheizung

**Spannung:** 230 Volt, 50 Hz

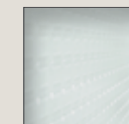
**Elektromagnetische Verträglichkeit:** Elektromogarm

**Schutzart:** IP 40 (Netzstecker)  
IP 65 (Festanschluss)

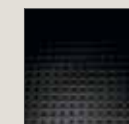
**Montage:** Verdeckte Halterung für Wandmontage



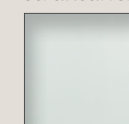
Symbolfotos



weiß  
strukturiert



schwarz  
strukturiert



weiß  
glatt



schwarz  
glatt

*Individuelle und innovative Produkte von höchster Manufakturqualität machen jede Heizung zu einem besonderen Exemplar.*

11

Modell	Leistung	Gewicht	Abmessung
Middlewave R400	350 W	ca. 10 kg	620 x 520 x 19 mm
Tallwave R420	420 W	ca. 12 kg	1020 x 400 x 19 mm
Largewave R600	630 W	ca. 19 kg	1020 x 620 x 19 mm
Longwave R800	830 W	ca. 21 kg	1620 x 440 x 19 mm
XLargewave R900	890 W	ca. 27 kg	1220 x 720 x 19 mm
XLongwave R1100	1100 W	ca. 30 kg	1620 x 620 x 19 mm



# Redwell Handtuchtrockner 2.0

## Badezimmerheizung

### Technische Daten

**Oberfläche:** ESG emailiert oder ESG Spiegel chromatiert  
Handtuchhalterungen aus Edelstahl

**Heizelement:** Teilspeicherheizung

**Spannung:** 230 Volt, 50 Hz

**Elektromagnetische Verträglichkeit:** Elektrosmogarm

**Schutzart:** IP 65 (Festanschluss)

**Montage:** Verdeckte Halterung für Wandmontage



#### Steuerung als Handtuchtrockner:

- Taster seitlich am Paneel für zwei Stunden Betriebsdauer

#### Steuerung als Badezimmerheizung:

- Regulierung mittels Raumthermostat möglich

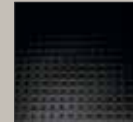
Modell	Leistung	Gewicht	Abmessung
H480	480 W	ca. 21 kg	Paneel: 1020 x 620 x 19 mm Bügel: 700 x 100 mm
H500	560 W	ca. 22 kg	Paneel: 1620 x 440 x 19 mm Bügel: 530 x 100 mm
H700	700 W	ca. 32 kg	Paneel: 1620 x 620 x 19 mm Bügel: 700 x 100 mm



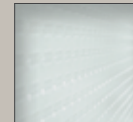
H700 - Spiegel



Spiegel



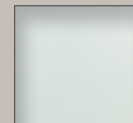
Glas schwarz  
strukturiert



Glas weiß  
strukturiert



Glas schwarz  
glatt



Glas weiß  
glatt

Der Redwell Handtuchrockner 2.0 ist gleichzeitig eine Badezimmerheizung. Sie können sowohl einen Raumthermostat installieren, als auch per Knopfdruck die Programmierung von zwei Stunden als Handtuchrockner nutzen! Es stehen Ihnen diverse Glasvarianten zur Auswahl.

H700 - Glas schwarz strukturiert



H500 - Glas weiß glatt



# Standelemente

## Technische Daten

**Oberfläche:** Emailstahl (kratzfest, säurebeständig),  
beidseitige Wärmeabgabe

**Heizelement:** Teilspeicherheizung

**Spannung:** 230 Volt, 50 Hz

**Elektromagnetische Verträglichkeit:** Elektrosmogarm

**Schutzart:** IP 20 (Netzstecker)

## Holzarten Redwell Nr. 1:



Birke hell Natur



Birke grau  
gebeizt

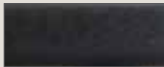


Birke schwarz  
gebeizt



Zirbe

## Holzart Redwell Nr. 2:



• MDF schwarz

Modell	Leistung	Gewicht	Abmessung
Redwell Nr. 1	400 W	ca. 14 kg	1060 x 360 x 190 mm
Redwell Nr. 2	450 W	ca. 16 kg	1040 x 470 x 200 mm

Redwell Nr. 1



Redwell Nr. 2



Die kontinuierliche Weiterentwicklung und stetige Innovation zeichnen Redwell aus. Die neu interpretierten Klassiker Redwell Nr. 1 und Redwell Nr. 2 sind flexible Standmodelle in formschönem Design.

Das Modell Redwell Nr. 1 verfügt über einen Ein/Aus-Schalter seitlich am Gerät. Die Redwell Nr. 2 bietet wohlige Wärme in Form eines modernen Standmodells: Schwarzes MDF in Kombination mit Edelstahlrohren umgeben das schlichte Email Heizpaneel.

# Standelemente

## Technische Daten

**Oberfläche:** Standmodell Roll it: Emailstahl (kratzfest, säurebeständig),  
beidseitige Wärmeabgabe

Redwell Nr. 3: Stahlblech weiß, beidseitige Wärmeabgabe

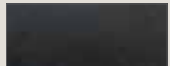
**Heizelement:** Teilspeicherheizung

**Spannung:** 230 Volt, 50 Hz

**Elektromagnetische Verträglichkeit:** Elektromogarm

**Schutzart:** IP 40 (Netzstecker)

## Holzart Redwell Nr. 3:



- Buche schwarz gebeizt

## Holzarten Standmodell Roll it:



- Birke massiv lackiert
- Eiche massiv lackiert
- Birke massiv dunkel gebeizt

Modell	Leistung	Gewicht	Abmessung
Redwell Nr. 3	250 W	ca. 9 kg	706 x 410 x 150 mm
Standmodell Roll it S600	630 W	ca. 16 kg	1070 x 710 x 230 mm
Standmodell Roll it S900	890 W	ca. 20 kg	1270 x 810 x 230 mm

Standmodell Roll it



Redwell Nr. 3



Das Standmodell Roll it ist ideal für den flexiblen Einsatz an verschiedenen Orten. Die beidseitige Wärmeabgabefläche kann in den verschiedenen Positionen genützt werden.

Kalte Füße adé! Redwell Nr. 3 ist das perfekte Zusatzheizgerät. Durch die leichte Bauweise zeichnet sich das Modell mit hervorragender Flexibilität aus.

# Decken-Heizsysteme

## Technische Daten

**Oberfläche:** Diskus: Metallblech beschichtet  
Panelwave: Stahlblech weiß

**Heizelement:** Teilspeicherheizung

**Spannung:** 230 Volt, 50 Hz

**Elektromagnetische Verträglichkeit:** Elektrosmogarm

**Schutzart:** IP 40 (Festanschluss) für Diskus  
IP 65 (Festanschluss) für Panelwave

## Montage:

- Die Panelwave wird in Raster-Einlegedecken montiert.
- \*VDE0100- Die Elemente müssen in einer für den Menschen nicht erreichbaren Höhe (ca. 3 m) montiert werden.
- Beachten Sie bitte die Sicherheitsabstände laut Bedienungsanleitung.



*Die Deckenheizung Diskus mit ihrer einzigartigen Form verfügt über eine leistungsstarke Teilspeicherheizung. Die herausragende Eigenschaft der raschen und enormen Temperaturentwicklung zeigt der Diskus nicht nur in hohen Räumen und Hallen. Die schlichte Eleganz ermöglicht in den unterschiedlichsten Bereichen vielseitige Einsatzmöglichkeiten.*

Modell	Leistung	Gewicht	Abmessung
Diskus	1150 W	ca. 22 kg	DM 800 mm
Panelwave I	430 W	ca. 10 kg	618 x 618 x 22 mm
Panelwave II	430 W	ca. 9 kg	598 x 598 x 22 mm

## Panelwave



*Die Serie Panelwave, speziell für Raster-Einlegedecken entwickelt, ist eine dezente und platzsparende Möglichkeit Ihre Räume mit Wohlfühlwärme zu heizen.*





# Decken-Heizsysteme

## Technische Daten

**Oberfläche:** Metallblech beschichtet

**Heizelement:** Teilspeicherheizung

**Spannung:** 230 Volt, 50 Hz

**Elektromagnetische Verträglichkeit:** Elektrosmogarm

**Schutzart:** IP 40 (Festanschluss)

## Montage:

- VDE0100- Die Elemente müssen in einer für den Menschen nicht erreichbaren Höhe (ca. 3 m) montiert werden.
- Beachten Sie bitte die Sicherheitsabstände laut Bedienungsanleitung.

Modell	Leistung	Gewicht	Abmessung
Rollingwave/Rondo 600	1050 W	ca. 28 kg	DM 610 mm

Rollingwave/Rondo

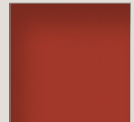


Die Rollingwave/Rondo-Serie ist der Renner in Treppenhäusern, Eingangshallen und zugigen Lobbys. Erhältlich in den Farben weiß, bronze, schwarz und silber.

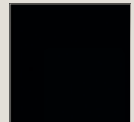
Symbolfotos



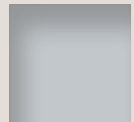
weiß



bronze



schwarz



silber



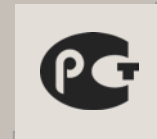
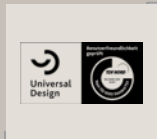


## Qualität aus Österreich.

*Erstklassige Lösungen zu entwickeln und in einer Qualität umzusetzen, die den hohen Ansprüchen unserer Kunden gerecht wird, erfordert bei der Herstellung höchste Präzision. Diese wird durch ein exaktes Ineinandergreifen handwerklicher und industrieller Fertigungsmethoden erreicht. Redwell verfügt über einen modernen Maschinenpark, der eine erhebliche Produktionskapazität sicherstellt sowie mehr als zehn Jahre Erfahrung am Markt.*

## Zertifiziertes Design.

*Wir sind der erste und einzige Hersteller von Infrarot-Heizgeräten, der neben zahlreichen Qualitäts- und Sicherheitszertifikaten auch das Prädikat „Universal Design“ tragen darf. Ein Qualitätszeichen für Produkte, die technisch sicher, einfach bedienbar und langlebig sind sowie für Generationen ästhetisch und attraktiv bleiben.*



# 90

MONATE GARANTIE

## ...AUS MEHR ALS EINEM JAHRZEHNT ERFAHRUNG.

Mit einer Redwell Heizung erwerben Sie ein hervorragendes Produkt. Für alle unsere Heizungen bieten wir eine Garantiezeit von 90 Monaten ab dem Kauf an.

*Mit Redwell können Sie sich  
sicher sein.*

Höchste Manufakturqualität in einzigartigem Design.



ZERTIFIZIERTER PARTNER DER



**Stand: November 2016**

Änderungen, Satz- und Druckfehler vorbehalten.

**Redwell Manufaktur GmbH**

Steinamangerer Straße 5

A-7501 Rotenturm an der Pinka

Zweigniederlassung Hartberg

Am Ökopark 3

A-8230 Hartberg

T: +43 3332 61 105-0

F: +43 3332 61 105-14

office@redwell.com

www.redwell.com

Firmensitz: Rotenturm/P. • UID: ATU50251604

Landesgericht Eisenstadt • FN.: 199694 v



Dieser Produktkatalog wurde Ihnen überreicht von:

